

gerichtet sind und die sich für die soziale Integration von Benachteiligten einsetzen.

Die Mitglieder des Spendenpar-

auf den Parlamentsitzungen, die in der Regel zweimal jährlich stattfinden, mitbestimmen, welche Initiativen in Lippe unterstützt wer-

Ruth Gantschow unter [ruth.gantschow@lippische-landeskirche.de](mailto:ruth.gantschow@lippische-landeskirche.de).  
UK

## Ein Mann, ein Friedhof

Institut bietet Möglichkeit, die eigene Endlichkeit in den Blick zu nehmen

**Schwerte.** Ein Wochenende unter Männern, um über das Leben und den Tod nachzudenken? Was zunächst etwas seltsam klingt, nehmen Martin Treichel, Landesmännerpfarrer der EKvW, und Marcel Temme, Referent für Demographie, bereits zum vierten Mal mit einem Seminar in Angriff. Die Tagung bietet interessierten Männern eine Möglichkeit, die eigene Endlichkeit zu bedenken. Dieses Mal steht vom 27. bis 29. August eine Studienfahrt nach Hamburg an.

Neben dem Gespräch mit der Psychologin und Autorin des Buches „Männer in Todesnähe – zehn Gespräche am Lebensende“ An-

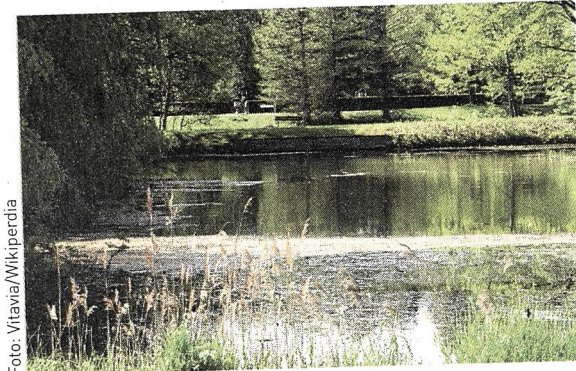


Foto: Vitavia/Wikipedia

**Der Ohlsdorfer Friedhof in Hamburg steht auf dem Programm einer Studienfahrt.**

gela Reschke wird ein Besuch des Ohlsdorfer Friedhofs auf dem Pro-

gramm stehen. Abrunden wird das Ganze ein Blick über den Tellerrand. In Hamburg, dem Tor zur Welt, werden andere Kulturen und Religionen und ihr Umgang mit Tod und Sterben thematisiert.

Weitere Informationen und die Möglichkeit zur Anmeldung:

<http://www.kircheundgesellschaft.de/veranstaltungen/>. UK