



Entscheidungen erwandern

Kluge Entscheidungen zu treffen, ist eine wichtige Voraussetzung für Erfolg und Lebensglück. Dies gilt im beruflichen wie auch im privaten Kontext.

In einer Gruppe von 12 Männern wollen wir sieben Tage durch die Natur des Sauerlandes wandern und uns vom Weg inspirieren lassen. Wir werden an zahlreiche Weggabelungen und Kreuzungen gelangen und müssen uns orientieren, wie wir unserem Ziel näherkommen können. Die Metapher des Weges wird uns begleiten, um individuelle Herausforderungen in den Blick zu nehmen und aktuelle private und berufliche Lebensentscheidungen zu reflektieren. Wir werden durch unterschiedliche Methoden und Fragestellungen neue Perspektiven entdecken und weiterführende Ziele entwickeln.

Unsere Reise beginnt in Meschede-Eversberg. Von dort aus wandern wir mit unserem Gepäck Richtung Bestwig. Hier übernachten wir in einem Bergkloster mit Verpflegung. Der weitere Weg führt uns in Tagesetappen über Brilon und Willingen nach Medebach. Unsere Wanderung endet in Winterberg.

Die Länge der einzelnen Etappen liegt zwischen 9 und 16 km. Am letzten Tag wird die Gruppe mit dem Bus zurück nach Eversberg gebracht.

Für die Wanderung ist eine durchschnittliche Kondition erforderlich. Eingelaufene Wanderschuhe, wetterfeste Kleidung und ein Rucksack (ca. 35 Liter) gehören zu den Basics der Ausrüstung.

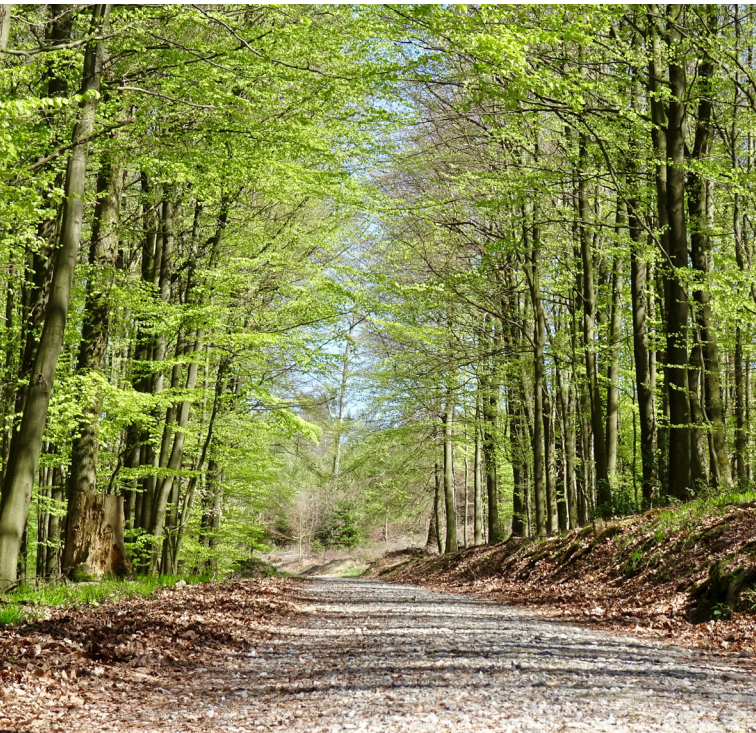
Im Preis enthalten sind die Begleitung durch Supervision und Coaching, die Unterbringung in Einzelzimmern, Halbpension und der Rücktransport von Winterberg nach Eversberg.

Weitere Empfehlungen zur Vorbereitung und zur Reise gibt es bei unserem digitalen Vorbereitungstreffen am 19. Juli 2022 um 19 Uhr.

Entscheidungen erwandern –

Ein Angebot von Männern für Männer

**Sonntag, 14. August –
Samstag, 20. August 2022**



SONNTAG

BEGINN | 14 Uhr

Matthias-Claudius-Haus, Eversberg

MONTAG

1. ETAPPE

Eversberg → Bergkloster

Bestwig, Bestwig, Strecke ca. 9 km

DIENSTAG

2. ETAPPE

Bestwig → Hotel am Kurpark,

Brilon, Strecke ca. 16 km

MITTWOCH

3. ETAPPE

Brilon → Hotel Waldhaus am See,

Willingen, Strecke ca. 15 km

DONNERSTAG

4. ETAPPE

Willingen → Landhaus Schlossberg,

Medebach, Strecke ca. 9 km

FREITAG

5. ETAPPE

Medebach → Der schöne Asten,

Resort Winterberg, Strecke ca. 13 km

SAMSTAG

RÜCKFAHRT | 10 Uhr

mit dem Taxi nach

Meschede-Eversberg

TAGUNGORT

Matthias-Claudius-Haus (Startpunkt)

Matthias-Claudius-Weg 1 · 59872 Meschede-Eversberg

Eine Unterbringung erfolgt in Einzelzimmern.

Die Verpflegung ist als Halbpension im Preis inbegriffen.

Die Anreise zum ersten Veranstaltungsort erfolgt in Eigenregie.

VERANSTALTUNGSLEITUNG / GESAMT- VERANTWORTUNG

Christian Graf, Mastercoach DGfC

REFERENT

Jürgen Haas, M.A. Supervision und Beratung, DGSv

TEILNAHMEGEBÜHR (PRO PERSON)

649,00 € (inkl. Bildungsleistung, Halbpension, Übernachtung im Einzelzimmer und Rücktransfair nach Meschede). Die Weiterbildung ist als berufliche Weiterbildung anerkannt und von der Umsatzsteuer befreit.

UNBEDINGT VORMERKEN

Das Vorbereitungstreffen findet am **19. Juli 2022**, um **19.00 Uhr** per **Zoom** statt. Ein Einladungslink wird vor dem Termin an Sie versandt.

ANMELDUNG

Institut für Kirche und Gesellschaft

Iserlohner Str. 25 · 58239 Schwerte

Sabine Mathiak

sabine.mathiak@kircheundgesellschaft.de

T. 02304.755-342 (Mo – Fr 9 – 16 Uhr)

www.kircheundgesellschaft.de

HINWEISE ZU ANMELDUNG

Bitte melden Sie sich frühzeitig an. Sie erhalten eine Anmeldebestätigung/Rechnung. Bitte überweisen Sie die Tagungskosten auf das in der Rechnung angegebene Konto. Bei einer Absage später als zwei Wochen vor Beginn wird eine Ausfallgebühr von 75%, bei einer Absage am Tag des Tagungsbeginns von 100% berechnet. Datenschutzbestimmungen und AGB finden Sie hier.

Organisatorisches

Titelbild: @Jürgen Haas_Privat_Weg Iserlohn_2



Das Institut für Kirche und Gesellschaft der EKvW ist Teil des Evangelischen Erwachsenenbildungswerks Westfalen und Lippe e.V. - vom Land NRW anerkannte Einrichtung der Weiterbildung.